



ДЕТАЛЬ ДОМА



МЕБЕЛЬ

НЕОБХОДИМЫЕ ИНСТРУМЕНТЫ*:

- Клей для дерева
- Секундный клей
- Канцелярский нож
- Коврик для моделизма
- Наждачная бумага № 240
- Простой карандаш
- Линейка-угольник
- Бельевые прищепки
- Бумажные салфетки
- Палитра для красок (можно использовать одноразовую тарелку)
- Кисти
- Акриловые краски: белая, светло-розовая, пурпурно-красная, черная**

УДОБНО ПОЛЬЗОВАТЬСЯ*:

- Пинцет
- Деревянные палочки для суши
- Зубочистки
- Двусторонний скотч
- Игла

* Не входят в комплект.

** Рекомендуемые оттенки. Вы можете выбрать другие оттенки на ваш вкус или пропустить этап окрашивания, либо покрыть детали прозрачным лаком.



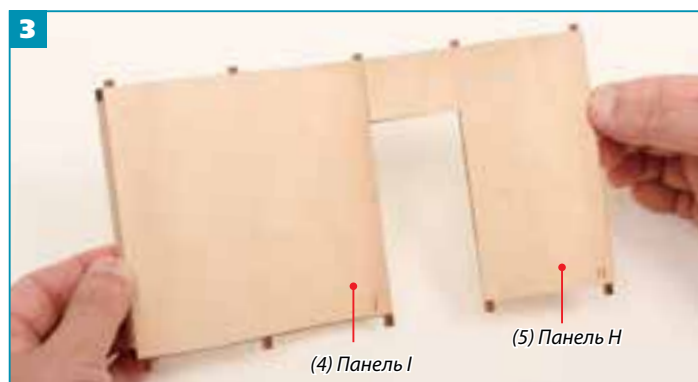
СОБИРАЕМ СТЕНЫ И КЛЕИМ ОБОИ



1 Возьмите каркас стены третьего этажа из выпуска 55 и приклейте с левого края панель J (6).



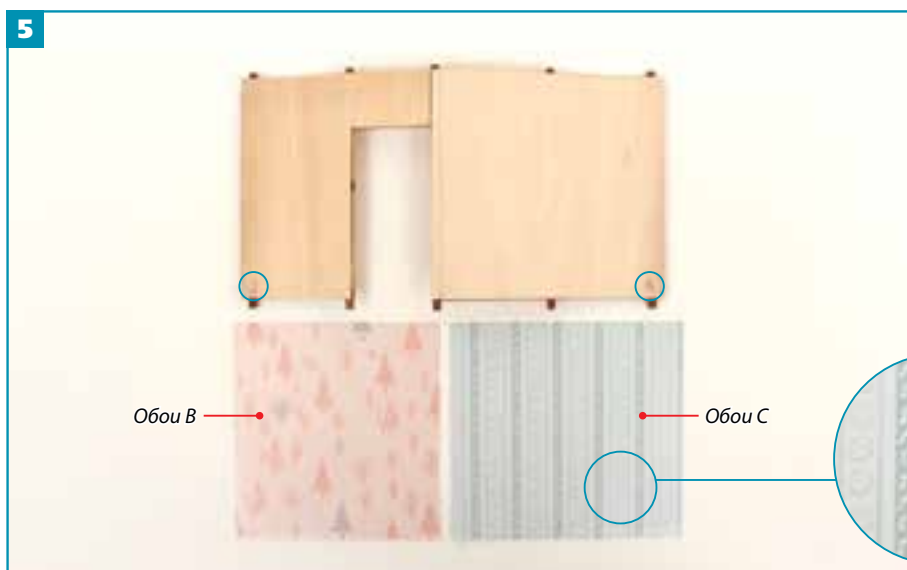
2 С правой стороны каркаса приклейте панель K (7).



3 С другой стороны каркаса наклейте панели I и H.



4 Вставьте (временно) стену в пол третьего этажа из выпуска 53 и проведите линию, которая послужит отметкой при приклеивании обоев.



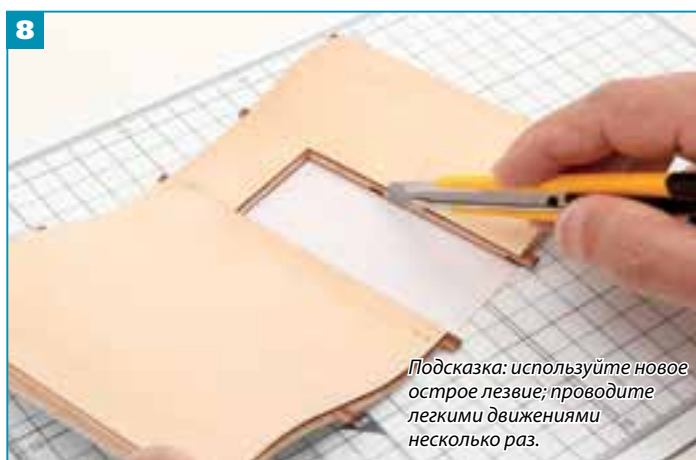
5 Со стороны, где прикреплены панели J и K, будут наклеены обои В и С.



6 Наклейте обои В и С



7 Выступающие слева и справа края загните и подклейте.



8 Переверните стену и при помощи канцелярского ножа вырежьте дверной проем.

Подсказка: используйте новое острое лезвие; проводите легкими движениями несколько раз.



9 С другой стороны стены приклейте обои А.



10 Переверните стену и с помощью канцелярского ножа вырежьте дверной проем.



Мы собрали стену третьего этажа, которая разделяет лестничную площадку, гостевую комнату и кабинет Муми-папы. В следующем выпуске мы соберем недостающий фрагмент стены.



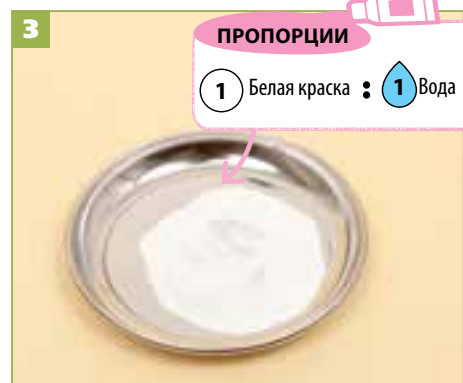
ЗЕРКАЛО ДЛЯ ТУАЛЕТНОГО СТОЛИКА МУМИ-МАМЫ (ОКРАШИВАНИЕ)



1 С помощью канцелярского ножа отделите подставки, обработайте их края наждачной бумагой.



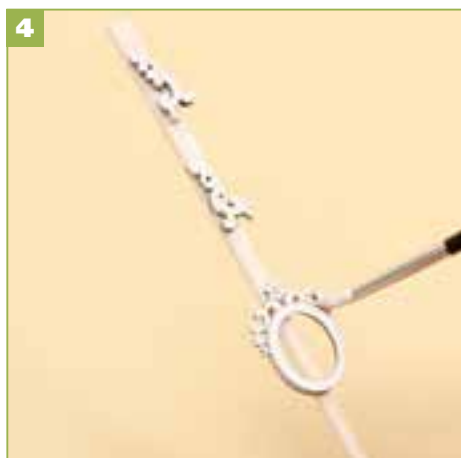
2 Раму А положите резной поверхностью вверх и при помощи клея сверху прикрепите раму В.



ПРОПОРЦИИ

1 Белая краска : 1 Вода

3 Возьмите краску и воду в указанном соотношении и тщательно перемешайте.



4 Окрасьте раму и подставки. Дайте краске высохнуть и повторяйте процедуру, пока поверхность не станет матово-белой.

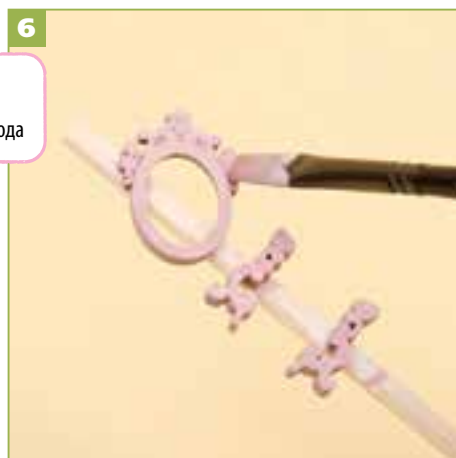


ПРОПОРЦИИ

1 Пастельно-розовая : Немного красной : Немного черной : 1 Вода

Постарайтесь получить такой же оттенок, как в выпуске 55.

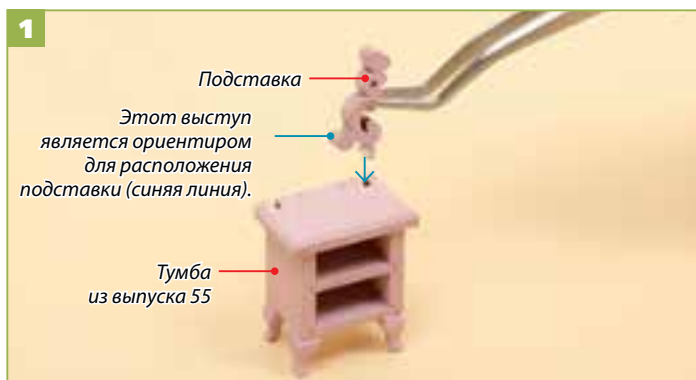
5 Возьмите краски в указанном соотношении и тщательно перемешайте.



6 Возьмите кисть и окрасьте детали. Дайте краске просохнуть, а затем окрасьте снова. Повторяйте при необходимости.



УСТАНОВЛИВАЕМ ЗЕРКАЛО НА ТУМБУ ТУАЛЕТНОГО СТОЛИКА



1 В отверстие столешницы тумбы из выпуска 55 вставьте подставку зеркала и закрепите ее при помощи клея. Следите за расположением подставки.



2 Аналогичным образом прикрепите вторую подставку.



3 Снимите защитную пленку и вставьте зеркало с обратной стороны рамы, как показано выше.



4 Точечными движениями нанесите секундный клей по кругу между рамой и зеркалом.



5 В обе подставки до половины длины вставьте оси.



6 Совместите отверстия в раме с отверстиями в подставках и задвиньте оси глубже — так, чтобы они зашли в отверстия в раме.

ГОТОВО!



Мы установили красивое зеркало в резной раме на тумбу туалетного столика Муми-мамы. В следующем выпуске мы снабдим туалетный столик выдвижными ящиками, и этот милый предмет мебели будет готов!